

PC3 corporate

企業網管人員必備救命手冊 詳談 Win Server 2008 伺服器管理工具

專家教路！為網絡安全把關 部署保安方案策略

DLP · Firewall · DDoS · AV

52 AUG 2011
特價
HK\$ 28



抓緊網購機遇 網店系統選購攻略

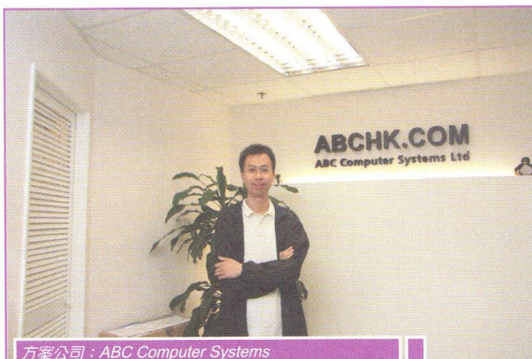
功能優劣 · 6 套網店詳細報告



ABCHK eShopping

很多提供網上購物系統的公司都會自設Server作Hosting之用，連線速度及穩定性必然各有不同，以下介紹ABCHK eShopping系統所用的伺服器架構在市場上都算得上獨當一面。ABCHK向來以電郵服務最為入熟識，也是持牌非電訊服務供應商之一，其網絡連線速度絕不遜色，有高速專線連接內地及海外網絡，對於發展網上商店尤為重要。近年開發eShopping方案有不錯的表現，Cluster Server (叢集)架構可以穩定地作高流量存取，避免了突發的流量暴增而影響穩定性，為開創網上生意不可或缺的基石。旗下成功的網店例子有受歡迎的網上花店amyflower及國際時裝品牌mike.mike

ABCHK eShopping系統主要針對要擴充業務、開拓市場的中小企業，也適合一些初開創事業的個體和以網店為副職的人士。



方案公司：ABC Computer Systems

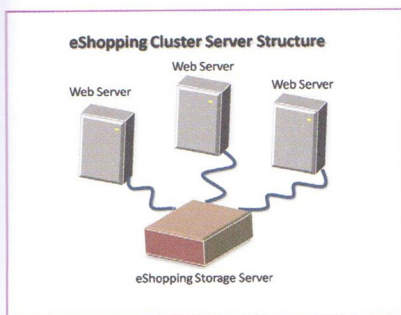
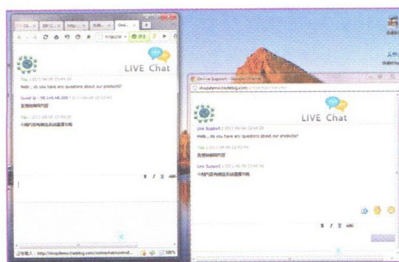
查詢電話：(852) 2579 1190

Cluster Server

叢集架構伺服器(Cluster Server)成本高而且架構複雜，中小型 hosting 公司大多不會採用，但其突出的穩定性卻為網絡商店提供可靠的營商環境。多個伺服器組成的叢集同時負責運算，系統升級時也可以保持運作，避免因單一伺服器不穩定而引致阻塞而錯過生意機會。叢集架構可以應付分配流量，多部伺服器共同提供快而穩定可靠的服務。這個伺服器架構比行虛擬伺服器有著更穩定又快的處理速度。

舉一個例，以情人節、聖誕節網上個別應節商店均會面對高企的流量，流量暴增會影響到同一伺服器上其他商店運作，以單一伺服器的話，一個網店會拖垮同一伺服器上其他系統；以虛擬機器的話，因為每台機器額定了資源，雖然影響不到其他網店，但自己的網店出現頻寬不足問題；解決辦法是多台伺服器一齊運算提供足夠頻寬，系統上所有網店都有穩定表現。

而是額外收費，而 ABCHK eShopping 卻自家研發了 live chat 軟件，即使收費最便宜的計劃也內嵌了這功能。客人可以透過對話了解貨物，管理員又可以了解客人的需求而作出應對。筆者試用的過程順利，只要進入【其他工具】->【商店設定】->【功能設定】，於進階選項中勾選【顯示在線對話系統】，在管理員主頁便會出現【在線對話系統】，開啟對話匣後，客人在商店即可看到一個 live chat 圖示可以開啟對話匣與管理員對話，猶如一般IM使用。測試時筆者用 IE9、FireFox4、Chrome12 都可以順利使用該功能，對話完成後可以選擇儲存對話內容(HTML格式)。



live chat

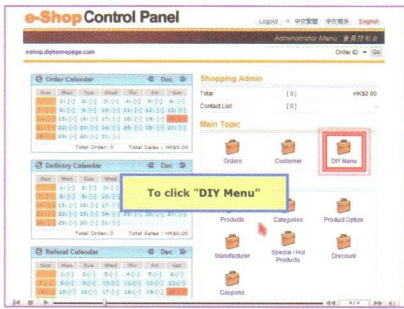
出面有不少網店系統都提供 live chat 功能，但一般都不包括在計劃套餐之內，

請了 Yahoo 或 Google 的搜尋點擊付費服務，這【網址轉載月曆】功能有助核對每月點擊數字，又或者得悉推廣活動期間人流變化的成果，使你可以更有效運用手上的宣傳預算。

Sun	Mon	Tue	Wed	Thr	Fri	Sat
5: [-]	6: [-]	7: [-]	8: [-]	9: [-]	10: [-]	11: [-]
12: [-]	13: [-]	14: [-]	15: [-]	16: [-]	17: [-]	18: [-]
19: [-]	20: [-]	21: [-]	22: [-]	23: [-]	24: [-]	25: [-]
26: [-]	27: [-]	28: [-]	29: [-]	30: [-]		

e-Shop Control Panel		Admin	Logout	中文繁體	中文简体	English
shopname.com		Main Topic		Product Management		Order ID
Home - Statistics (Current Year)						
QTY Start Date	2012-08-01					
Web Site Address	shopname.com					
Storage Space	43 674M/100MB					
Total Hit Rate	465					
Top 5 pages Hit Rate	Hit: 113 About Us Hit: 109 Payment Method Hit: 89 Home Hit: 75 Service Terms Hit: 68 Contact					
Top 5 ISP	Hit: 4229 google.com Hit: 1539 orion.yahoo.net Hit: 653 IP Only: 202.48.228.204 Hit: 653 IP Only: 202.115.156 Hit: 582 netgear.com					
Top 5 Referrer	Hit: 12177 Directlink or other Hit: 12 http://www.scoop011.hk Hit: 6 http://member1.taobao.com Hit: 5 http://member1.taobao.com Hit: 2 http://hk.ng32.mobi.yahoo					
Top 5 Country	Hit: 2786 Unknown Hit: 1289 United States Hit: 1078 China Hit: 660 Hong Kong Hit: 112 Taiwan					

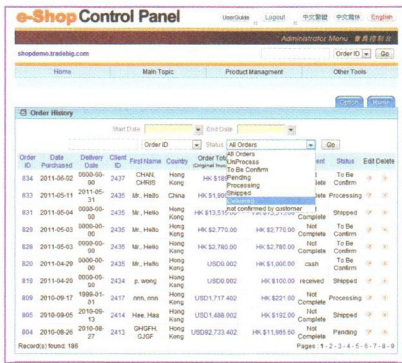
很多時負責營運網店的同事沒有太多的網頁操作知識，又不想動輒聘請IT人員看管著，網店的運作難免手忙腳亂，而 ABCHK 提供一套網上教學手冊，以動畫形式逐個步驟教導店主設定他們的商店，只要跟著畫面便可以找到按哪些鍵，令到管理網店變成容易的事。除了一些基本運作如設置訂單、管理貨品等常見問題，動畫教學還教授了使用進階功能，例如自設版面、live chat設定、搜索引擎優化(SEO)、RSS設定。



送貨這一環節是整個網上購物的重要部份，也是特色之一，而運費計算是網店不可或缺的功能，在【商店設定】->【送貨方法】，可以自行增加各種送貨方式，收費方式可以分固定收費和按重量地址收費。預設是沒有任何設定，但ABCHK已有FedEx、DHL、HK Post的收費數據，可以直接加到系統中，店主亦可根據自己需要設定其他地區的運費，管理員往後只要輸入貨品重量，買家就可以在購物時由系統自動計算運費，加入帳單中，對於要做全世界生意，運費計算佔重要一環。

做生意一定要知道每日的營業額，管理介面首頁左邊即有兩個大大的月曆，分別是【訂單月曆】及【送貨月曆】，今日有多少生意，昨日又有多少都輕鬆查閱。管理員每天登入後第一件要做的事當然是處理訂單及安排送貨，【每日新訂單】表單放在管理介面最顯眼的位置，同時又可了解即時有甚麼人瀏覽你的網店，有這個功能可以登入即刻清清楚楚看到即日有甚麼訂單狀況，方便更快作出跟進。【送貨月曆】這個功能在坊間比較少見，因為每一張訂單都需要人手跟進送貨流程，每一張單的訂購都可以做到貨物追蹤的作用，付款送貨狀態一目了然，讓同事之間可以有效率的處理各個流程，確保準時出貨。以花店為例，客人會指定送貨的日子，訂貨又需要預早，有了日曆功能記錄，員工更清楚每日的送貨量，不怕錯過日子。每個流程都可以經系統發電郵通知買賣兩方進度，增加互動可以於交易時避免了很多不必要的衝突。由於網店系統與付款系統已完全整合，所以客人付款後系統可以即時更新，唯美中不足是其餘改進進度主要靠人手輸入，難以做到完全自動化，但比起系統機械式的自動電郵通知用較多人力，這樣做可

以因應不同訂單的特殊差別而作出最貼切的回應給客戶，提供更多的彈性。



每件商品都可以上載4張不同角度的相片，這樣或多或少可以彌補不能親身拿貨物上手的感覺。如果貨品太多會不會用盡了網絡空間?這點不用擔心，因為系統預設了圖片壓縮功能，而商店管理員還可以自訂縮圖及放大圖片的尺寸，系統會於上載時自動將圖片 resize至這個尺寸。

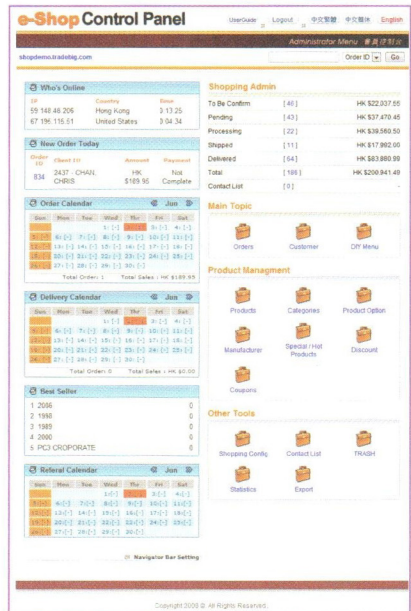


payment gateway

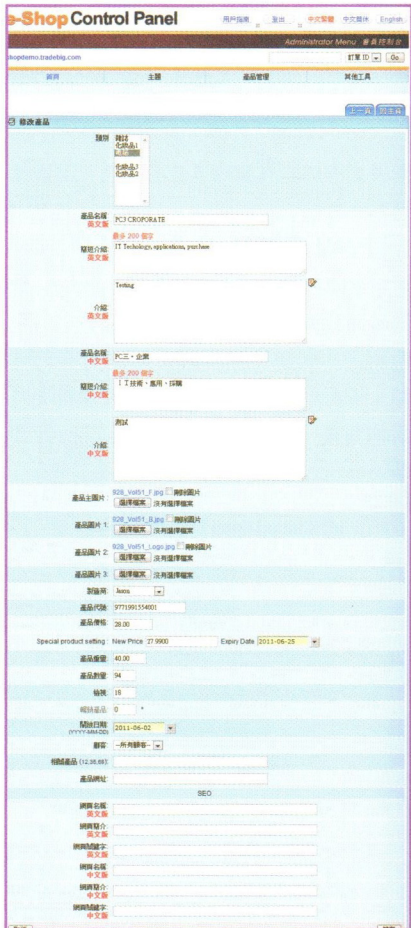
ABCHK可謂是支援最多 payment gateway 的一間服務供應商，總共12種網上付款方式都可以支援，於【商店設定】->【付款方式】內可以找到這個清單，預設的 Paypal 是必備的payment gateway，而管理員可以因應自己的需要而自己加入。由於不同國家地方習慣使用的付款方式不同，對於吸納多國市場非常有利。以筆者為例，



如果我只打算一次半次上來購物，但沒有 Paypal 帳戶，仍可選擇用支付寶或其他我有的網上付款系統，用不著申請太多付款帳戶而混亂。



管理員介面首頁似一個會計系統，簡單而實用，大部份功能都是一兩步之內可以找到



貨品管理介面，可以更改產品屬性設定SEO關鍵字